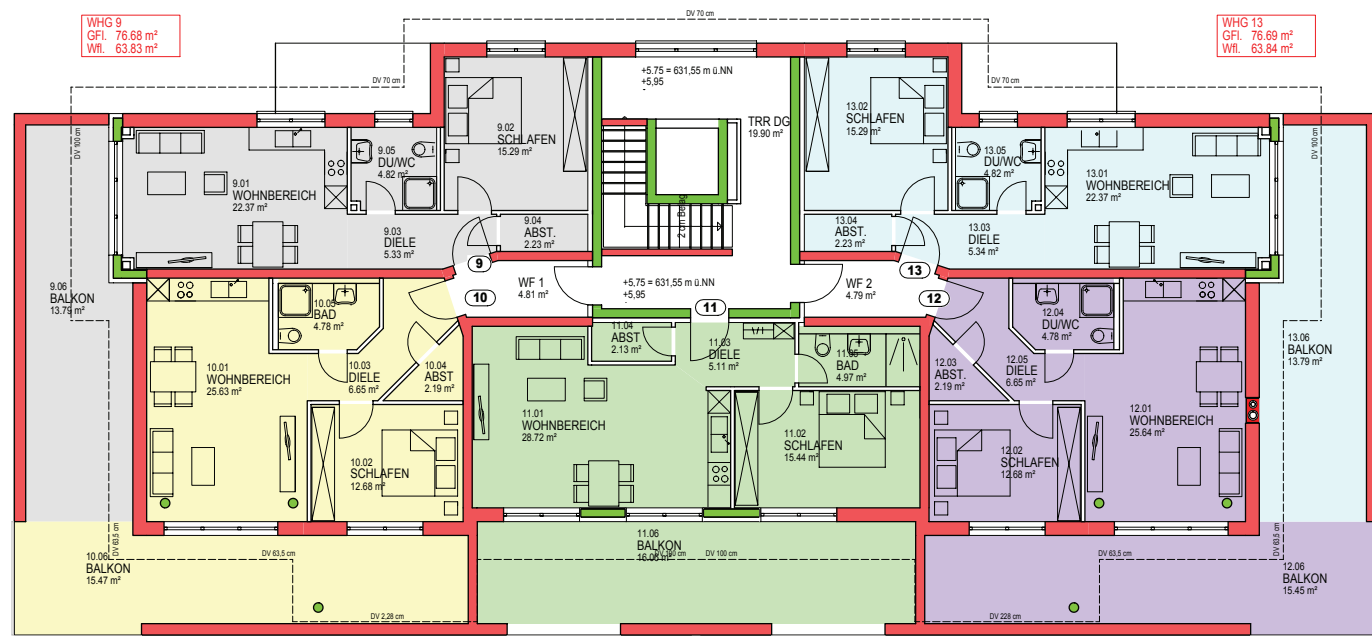
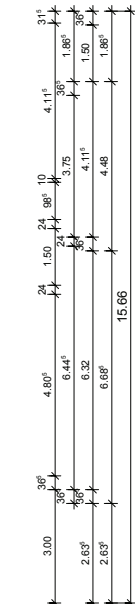
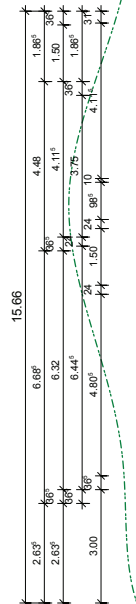
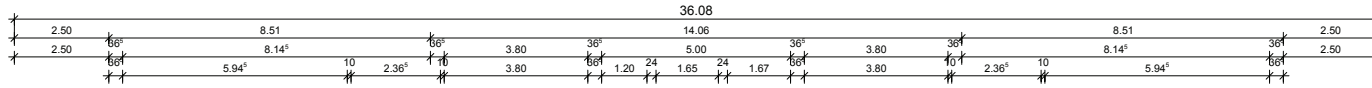


# DACHGESCHOSS

RFB + 5,68 = 631,78 m ü.NN  
 Gebäudehöhe +8,87 = 634,97 m ü.NN  
 Aufzugsüberfahrt +9,67 = 635,77 m ü.NN



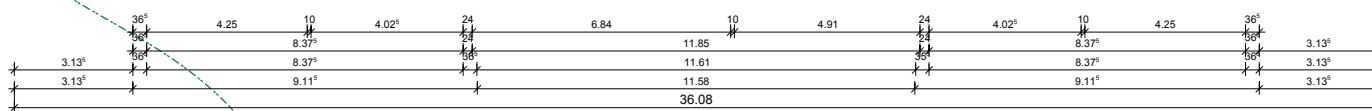
WHG 9  
 GFl. 76.68 m<sup>2</sup>  
 Wfl. 63.83 m<sup>2</sup>

WHG 13  
 GFl. 76.69 m<sup>2</sup>  
 Wfl. 63.84 m<sup>2</sup>

WHG 10  
 GFl. 81.16 m<sup>2</sup>  
 Wfl. 67.40 m<sup>2</sup>

WHG 11  
 GFl. 86.68 m<sup>2</sup>  
 Wfl. 72.45 m<sup>2</sup>

WHG 12  
 GFl. 81.12 m<sup>2</sup>  
 Wfl. 67.39 m<sup>2</sup>



<b>BAUVORHABEN</b>	
NEUBAU EINES MEHRFAMILIENWOHNHAUSES MIT 13 anstelle 10 WOHNUNGEN UND STELLPLATZGESCHOSS Villingen Str. 221, Post-Nr. 443 78078 Niederwiesbach	
<b>BAUHER</b>	
STRACK-KLING GMBH IMMOBILIEN & BAUPROJEKTE Schwarzwaldstrasse 25 78685 Dachingen Tel: 07720 / 66216	
<b>PLANUNG in Kooperation mit BAULEITUNG</b>	
ARCHITEKTURBÜRO KLAUS BLUMENSTEIN Hauptstr. 12 78054 Achingen Tel: 07720 / 989360	PLANUNGSBÜRO KARL ALTMANN Röntgenstrasse 5 78054 Villingen-Schwenningen Tel: 07720 / 989360
<b>PLANUNG</b>	
Zeichner	Daniel Altmann
Erstellt	08.08.2018
Geändert	02.12.2019
Masstab	1:100
<b>BAUHER</b>	<b>PLANNER / BAULEITUNG</b>
<b>PLANNR.</b>	<b>INDEX</b>
<b>4</b>	<b>A</b>

DACHGESCHOSS